

Replays

2 0 2 5



Anesthésie / Analgésie

- Vous avez dit ANESTHÉSIE ? (MD)
- Analgésie peropératoire (MD)
- Elaboration Plan d'Anesthésie Partie 1 (MD)
- Elaboration Plan d'Anesthésie Partie 2 (MD)
- Hémorragie au bloc opératoire (MD)
- Monitoring de l'Anesthésie (MD)
- Principales complications anesthésiques (MD)



Morgane DEBUIGNE (MD)

Spécialiste européenne en Anesthésie et
Analgésie Vétérinaires – Dipl. ECVAA



ASV

- Analyses biologiques en médecine vétérinaire (CVT)
- Analyses génétiques en médecine vétérinaire (CVT)



Caroline TUAL-VAURS (CVT)

Responsable Production Antech Laboratories



Bactériologie Clinique

- Examen Bactériologique : un outil diagnostique précieux (CVT)
- Antibiogrammes : intérêts et limites à travers des cas cliniques (CC) (CVT)
- Cas Cliniques en Bactériologie #1 (CVT)
- Cas Cliniques en Bactériologie #2 (CVT)



Caroline TUAL-VAURS (CVT)

Responsable Production Antech Laboratories



Biologie Médicale

- Anémies : Exploration par NFS et Hémogramme (SLB)
- Cas Cliniques de Biologie Médicales par Cathy TRUMEL : **29 Sessions** (CT)
- Cas Cliniques de Biologie Médicale #30 Pancréas (MC, MDE)
- Cas Cliniques de Biologie Médicale #31 Hémostase (MC, MDE)
- Cas Cliniques de Biologie Médicale #32 Myélogramme (MC, MDE)
- Cas Cliniques de Biologie Médicale #33 Epanchements pleuraux (MC, MDE)
- Cas Cliniques de Biologie Médicale #35 Reins et Potassium (CT)
- Cytologie ou Histologie : Comment choisir ? (IB, MDE)
- Exploration Hépatique en Cytologie (SLB)
- Lymphocytose sanguine (SLB)
- Maladies Auto-Immunes (SLB)
- Maladies du Tractus Urinaire et Cytologie (SLB)
- Neutropénie sanguine (SLB)



Stéphanie LAFARGE BEURLET (SLB)

Spécialiste Européenne en Pathologie Clinique
Dipl. ECVCP



Cathy TRUMEL (CT)

Spécialiste Européenne en Pathologie Clinique
Dipl. ECVCP



Morgane CANONNE (MC)

Spécialiste Européenne en Médecine Interne Vétérinaire
Dipl. ECVIM-CA



Myriam DEFONTIS (MDE)

Spécialiste Européenne en Pathologie Clinique
Dipl. ECVA



Ingrid BEMELMANS (IB)

Spécialiste Européenne en Anatomopathologie
DMV, Dipl. ECV



Cardiologie

- Marqueurs Cardiaques (*MC, KM, ML*)
- Souffles Cardiaques (*ML*)
- Syndrome Cardio-Rénal (*MCE, ETR*)



Morgane CANONNE (MC)

Spécialiste Européenne en Médecine
Interne Vétérinaire – Dipl. ECVIM-CA



Kristina MUSEUX (KM)

Directrice Médicale
Antech Laboratories



Marie LAVENNES (ML)

CEAV de Médecine Interne



Mario CERVIONE (MCE)

Spécialiste Européen en Médecine
Interne – Dipl. ECVIM-CA



Émilie TREHIOU (ETR)

CEAV en Médecine Interne des
Animaux de Compagnie (ENVA, Paris)



Chirurgie

- Chirurgie de l'Appareil Reproducteur (LB, ET)
- Chirurgie Digestive (LB)
- Chirurgie du Foie (LB)
- Chirurgie Orthopédique (LB)
- Chirurgie Urinaire (LB)
- Gestes chirurgicaux en Urgence (LB)
- Gestion des Infections Chirurgicales (LB, CTV)
- Gestion des Plaies #1 (LB)
- Gestion des Plaies #2 (LB)
- Hernie Périnéale (LB)
- Laparotomie Exploratrice (LB)
- Péritonite septique (LB, AS)
- Syndrome Brachycéphale (LB, AL)



Laetitia BOLAND (LB)

Spécialiste Européenne en Chirurgie
Dipl. ECVS



Emmanuel TOPIE (ET)

Spécialiste Européen en Reproduction
Animale (ECAR)



Caroline TUAL-VAURS (CVT)

Responsable Production
Antech Laboratoires



Adrianna SPERONI (AS)

Responsable du Service d'Urgences et
de Soins Intensifs au CHV NORVET



Anais LAMOUREUX (AL)

Spécialiste Européenne en Médecine
Interne - Dipl. ECVIM-CA



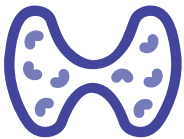
Dermatologie

- Alopecies non inflammatoires (CP)
- Cas Cliniques de Dermatologie Chiens et Chats : **10 sessions** (CP)
- Cas cliniques #11 Dermatologie Chiens et Chats (CP)
- Dermatite Atopique Canine : Choix des Allergènes (CP)
- Dermatite Atopique Canine : Examens complémentaires (CP)
- Dermatite Atopique Canine : Prise en charge (CP)



Charline PRESSANTI (CP)

Spécialiste Européenne en Dermatologie Vétérinaire
Dipl. ECVS



Endocrinologie

- Diabète sucré du Chat (MB)
- Endocrinopathies inhabituelles chez le Chien (MB)
- Gestion du Diabète sucré du Chien (MB)
- Hyperaldostéronisme du Chat (MC, KM)
- Hypercalcémie : Conduite diagnostique et thérapeutique (MB)
- Hypercorticisme canin (MB)
- Hyperthyroïdie féline (MB)
- Hypocorticisme chez le Chien (MB)
- Hypothyroïdie canine (MB)
- Hypothyroïdie canine : Actualités (MC, KM)
- PUPD Chat 14 ans / Hyperthydr (MC)
- PUPD Chat de 6 ans Diabète (MC)
- PUPD Chien de 7 ans (MC, KM)
- PUPD Chien de 12 ans (MC, KM)
- Syndrome de Cushing : Actualités diagnostiques et thérapeutiques en Cas Cliniques (KM)



Michaël BENNAÏM (MB)

Spécialiste Européen en Médecine
Interne Vétérinaire – Dipl. ECVIM-CA



Morgane CANONNE (MC)

Spécialiste Européenne en Médecine
Interne Vétérinaire – Dipl. ECVIM-CA



Kristina MUSEUX (KM)

Directrice Médicale
Antech Laboratoires



Génétique

- Cas Cliniques en génétique canine (GQ, CTV)
- Génétique vétérinaire, c'est aussi du diagnostic (GQ)
- Maladies génétiques canines : quelle démarche diagnostique adopter ? (GQ, CTV)
- Maladies Génétiques félines : Quelle démarche diagnostique adopter ? (GQ, CTV)



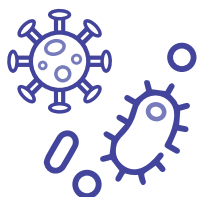
Guillaume QUENEY (GQ)

Docteur en génétique. Fondateur et
Directeur du laboratoire Antagène



Caroline TUAL-VAURS (CVT)

Responsable Production
Antech Laboratoires



Maladies Infectieuses

- Diagnostic des Maladies infectieuses canines : PCR ou Sérologie ? (KM)
- Diagnostic des Maladies infectieuses félines : PCR ou Sérologie ? (KM)
- Ehrlichioses, Anaplasmoses, Borrélioses : Actualités (KM)
- Ictère Chien Leptospirose (MC, KM, CBB)
- Leishmaniose : Distribution, spectre d'hôtes, diagnostic, méthodes de lutte, ce qui a changé (JG)
- Leptospiroses : Diagnostic et évaluation précoce (FS)
- Maladies vectorielles du Chat (JG, LC)
- Maladies vectorielles du Chien (JG, LC)
- Maladies infectieuses canines, Brucellose et Affections respiratoires (KM, CBB)
- Maladies infectieuses et Médecine interne (LC)
- Maladies vectorielles & Hématologie (KM)
- Péritonite Infectieuse féline : Actualités diagnostiques et thérapeutiques (MC)
- Piroplasmoses atypiques (KM)



Kristina MUSEUX (KM)

Directrice Médicale
Antech Laboratories



Morgane CANONNE (MC)

Spécialiste Européenne en Médecine
Interne Vétérinaire - Dipl. ECVIM-CA



Corine BOUCAUT-BARALON (CBB)

DMV, Docteur en Virologie



Jacques GUILLOT (JG)

Spécialiste en Parasitologie Vétérinaire
Dipl. EVPC



François SERRES (FS)

DMV, DESV, Spécialiste en
Médecine Interne et Cardiologie



Luc CHABANNE (LC)

DMV, Professeur de Pathologie
Médicale



Médecine Interne

- Affections Immunitaires du Chien (MC)
- Amaigrissement / Maladie Rénale Chronique féline (MC, KM, TCR)
- Anémie Hémolytique Idiopathique du Chat (MC)
- Anémie Hémolytique Idiopathique du Chien (MC)
- Anémies non régénératives du Chat (MC)
- Anémies non régénératives du Chien (MC)
- Aspergillose canine (MC)
- Chat Maigre (MC)
- Chat Tousseur (MC)
- Chien Tousseur (MC)
- Diarrhée chronique chez le Chien (MB)
- Diarrhées chez le Chat (MC, KM)
- Diarrhées chez le Chien (MC, KM)
- Fièvre Chat 2 ans : Péritonite Infectieuse féline (MC, KM, CBB)
- Fièvre Chat 5 ans / Pyothorax (MC, CTV, SLB)
- Fièvre Chien 3 ans Polyarthrite / Anaplasmose (MC, KM, CBB)
- Fièvre Chronique Chien de 8 ans (MC, CTV)
- Fièvre du Chat (MC)
- Fièvre du Chien (MC)
- Fortuitome Surrénalien (MC)
- Hypertension artérielle du Chat (MC)
- Hypertension artérielle du Chien (MC)
- Ictère chez un Chat de 7 ans (MC)
- Infections Urinaires chez le Chat : Faut-il toujours traiter ? (MC)
- Insuffisances Hépatiques (MC)
- Jetage Nasal (MC)
- Leishmaniose : Approche Clinique et Thérapeutique (MC)



Morgane CANONNE (MC)

Spécialiste Européenne en Médecine Interne Vétérinaire – Dipl. ECVIM-CA



Kristina MUSEUX (KM)

Directrice Médicale
Antech Laboratories



Thomas COUDY-ROLLAND (TCR)

DMV



Michaël BENNAÏM (MB)

Spécialiste Européen en Médecine Interne Vétérinaire – Dipl. ECVIM-CA



Corine BOUCRAUT-BARALON (CBB)

DMV, Docteur en Virologie



Caroline TUAL-VAURS (CVT)

Responsable Production
Antech Laboratories



Stéphanie LAFARGE BEURLET (SLB)

Spécialiste Européenne en Pathologie Clinique – Dipl. ECVCP



Médecine Interne (suite)

- Lipidose hépatique féline (MC)
- Lithiases Urétérales félines (MC)
- Maladies Infectieuses du Chat : Actualités (MC)
- Marqueurs de l'inflammation chez le Chat (FS)
- Marqueurs de l'inflammation chez le Chien (FS)
- Méléna chez le Chien : Approche clinique (MC)
- Microbiote Intestinal (CTV, MCE)
- Pneumopathies du Chat (MC)
- Pneumopathies du Chien (MC)
- Polyarthrites chez le Chien (MC)
- Prédispositions raciales et motifs de consultation chez le Chat (MC)
- Prédispositions raciales et motifs de consultation chez le Chien (MC)
- Thrombose Aortique : Différences Chien et Chat (MC)
- Tritrichomonose féline (MC)
- Troubles digestifs et Infiltration intestinale diffuse chez le Chat (VF)
- Vomissements chroniques chez le Chat (MC)
- Vomissements chroniques chez le Chien (MB)



Morgane CANONNE (MC)

Spécialiste Européenne en Médecine Interne Vétérinaire – Dipl. ECVIM-CA



François SERRES (FS)

DMV, DESV, Spécialiste en Médecine Interne et Cardiologie



Caroline TUAL-VAURS (CVT)

Responsable Production
Antech Laboratories



Mario CERVIONE (MCE)

Spécialiste Européen en Médecine Interne – Dipl. ECVIM-CA



Valérie FREICHE (VF)

DMV, PhD, Spécialiste en Médecine interne – Dipl. DESV-MI



Michaël BENNAÏM (MB)

Spécialiste Européen en Médecine Interne Vétérinaire – Dipl. ECVIM-CA



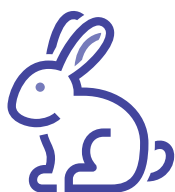
Mycologie

- Et si c'était une Mycose ? (JG)



Jacques GUILLOT (JG)

Spécialiste en Parasitologie Vétérinaire
Dipl. EVPC



NAC

- Oiseaux & Maladies Infectieuses (MH)
- Petits Mammifères & Maladies Infectieuses (CPI)
- Reptiles & Maladies Infectieuses (NC)



Minh HUYNH (MH)

Spécialiste Européen et Américain Nouveaux Animaux
de Compagnie et à la Médecine Zoologique
Dipl. ECZM (Avian), Dipl. ACZM



Charly PIGNON (CPI)

Spécialiste Européen Nouveaux Animaux
de Compagnie et à la Médecine
Zoologique – Dipl. ECZM



Norin CHAÏ (NC)

Spécialiste Européen
Médecine Zoologique
Dipl. ECZM



Neurologie

- Ateintes du Prosencéphale (SP)
- Cas Cliniques Interactifs #1 (SP)
- Cas Cliniques Interactifs #2 (SP)
- Comment aborder sereinement un patient neuro ? (SP)
- Crises épileptiques : Prise en charge (SP)
- Gestion du Chien paralysé (SP, LB)
- Nerfs crâniens Partie 1 : Comment et Pourquoi ? (SP)
- Nerfs crâniens Partie 2 : Prise en charge des Atteintes les plus courantes (SP)



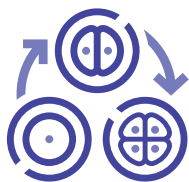
Stéphanie PIAZZA (SP)

DMV, Spécialiste Européenne en Neurologie
et Neurochirurgie – Dipl. ECVN



Laetitia BOLAND (LB)

Spécialiste Européenne en Chirurgie
Dipl. ECVS



Oncologie

- Biomarqueurs Tumoraux (DS, KM)
- Chimiothérapie Cytotoxique PARTIE 1 (FF)
- Chimiothérapie Cytotoxique PARTIE 2 (FF)
- Chimiothérapie Métronomique (FF)
- Corticoïdes ou AINS ? (CR)
- Epanchements Tumoraux (FF)
- Inhibiteurs des Tyrosines Kinases en Oncologie Vétérinaire (FF)
- Leucémies, Syndromes Myéloprolifératifs et Myélodysplasiques (SLB, FF)
- Lymphomes Canins (CR, IB)
- Lymphomes Canins Multicentriques (FF, IB)
- Lymphomes du Chat (CR, IB)
- Masses Spléniques (FF, IB)
- Mastocytomes : Diagnostic, Grading et Traitement (LB, IB)
- Mastocytomes : Prise en charge médicale et chirurgicale, Thérapies ciblées (OK)
- Ostéosarcomes Appendiculaires (FF, IB, JB, KM)
- Pathologies du Système Nerveux Central : Prise en charge non chirurgicale (JB)
- Radiothérapie : Principes et Cas Cliniques (JB)
- Sarcomes des Tissus mous du Chat : Diagnostic et traitement (JB, IB, KM)
- Sarcomes des Tissus mous du Chien : Diagnostic et Traitement (JB, IB, KM)
- Tumeurs à Cellules Rondes (FF, IB)
- Tumeurs Buccales du Chien – Cas Cliniques (FF, IB, JB)
- Tumeurs du Pancréas (FF)
- Tumeurs du Sac Anal (JB, IB)
- Tumeurs Endocrines (CR, IB, JB)
- Tumeurs Félines (CR, JB)
- Tumeurs Gastrointestinales Lymphomateuses (CR, IB)
- Tumeurs Gastrointestinales non Lymphomateuses (CR, IB)



David SAYAG (DS)

Spécialiste Européen en Médecine
Interne Spécialité Oncologie
(ECVIM-CA Oncology)



Kristina MUSEUX (KM)

Directrice Médicale
Antech Laboratories



Franck FLOCH (FF)

Spécialiste Européen en Médecine
Interne Spécialité Oncologie
(ECVIM-CA Oncology)



Cecilia ROBAT (CR)

Spécialiste Américaines en Médecine Interne
Spécialité Oncologie (ACVIM-CA Oncology)
à la Clinique de Référés
VCA/Veterinary Specialty Center à
Middleton, WI, USA.



Stéphanie LAFARGE BEURLET (SLB)

Spécialiste Européenne en Pathologie
Clinique – Dipl. ECVCP



Ingrid BEMELMANS (IB)

Spécialiste Européenne en
Anatomopathologie – Dipl. ECVP



Laetitia BOLAND (LB)

Spécialiste Européenne en Chirurgie
Dipl. ECVS



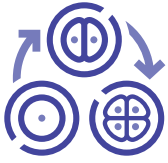
Olivier KERAVAL (OK)

ESVONC, VCS



Jérôme BENOÎT (JB)

DMV, ACVR-RO, ECVDI



Oncologie (suite)

- Tumeurs Hépatiques (FF, IB)
- Tumeurs Hypercalcémiantes (CR)
- Tumeurs Indifférenciées (CR, IB)
- Tumeurs mammaires chez la Chatte : Diagnostic et Traitement (FF, IB, KM)
- Tumeurs Mammaires chez la Chienne : Diagnostic et Traitement (FF, IB, KM)
- Tumeurs Métastatiques en Cas Cliniques (FF, IB, JB)
- Tumeurs Nasales (JB)
- Tumeurs Pulmonaires (CR, IB)
- Tumeurs Urogénitales (CR)



Franck FLOCH (FF)

Spécialiste Européen en Médecine
Interne Spécialité Oncologie
(ECVIM-CA Oncology)



Ingrid BEMELMANS (IB)

Spécialiste Européenne en
Anatomopathologie - Dipl. ECVP



Cecilia ROBAT (CR)

Spécialiste Américaines en Médecine Interne
Spécialité Oncologie (ACVIM-CA Oncology)
à la Clinique de Référés
VCA/Veterinary Specialty Center à
Middleton, WI, USA.



Kristina MUSEUX (KM)

Directrice Médicale
Antech Laboratories



Jérôme BENOÎT (JB)

DMV, ACVR-RO, ECVDI



One Health

- Diphtérie en France : Une Zoonose émergente à partir du Chat et du Chien ? (KM, SB)
- Infections urinaires : Approche comparative One Health (CTV, AL)
- Leptospiroses (KM, ST, MP)
- Mycologie Médicale (LV, JG)
- Toxoplasmose : Faites rentrer l'accusé (LV, JG)



Kristina MUSEUX (KM)

Directrice Médicale
Antech Laboratories



Sylvain BRISSE (SB)

Institut Pasteur



Caroline TUAL-VAURS (CVT)

Responsable Production
Antech Laboratories



Aude LESENNE (AL)

Pharmacien Biologiste
Dipl. DES (Biologie Médicale)



Sabine TROMBERT (ST)

Biologiste directeur adjoint chez
CERBA EUROPEAN LAB



Mathieu PICARDEAU (MP)

Chef d'unité, Institut Pasteur, Directeur
de thèse, Université Paris Cité



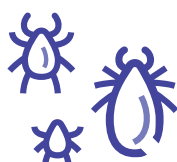
Laura VERDURME (LV)

Biologiste Médical, Spécialiste
Infectiologie Materno-foetale



Jacques GUILLOT (JG)

Spécialiste en Parasitologie Vétérinaire
Dipl. EVPC



Parasitologie

- Coproscopie (JG)
- Strongyloses Respiratoires du Chat (JG)
- Tiques et Changements Climatiques (JG)



Jacques GUILLOT (JG)

Spécialiste en Parasitologie Vétérinaire
Dipl. EVPC



Réanimation / Urgences

- États de Choc (AN)
- Fluidothérapie (AN)
- Intoxications : Prise en charge générale (AN)
- Lactates : Aide Diagnostique et Thérapeutique (AN)
- Thrombo-Embolie Aortique du Chat (AN)
- Transfusion Sanguine (AN)
- Traumatisme Crânien (AN)
- Urgences Respiratoires (CPO)



Alexandra NECTOUX (AN)

Spécialiste Européenne Vétérinaire en
Urgences et Soins Critiques
Dipl. ECVECC



Céline POUZOT (CPO)

Professeur en Urgences et Soins
Intensifs Chef de Service – SIAMU
Dipl. ECVECC



Reproduction

- Affections de la Prostate (AF, FR)
- Echographie en Reproduction à travers des Cas Cliniques (JR)
- Intérêt du dosage des Hormones en Reproduction (AF, KM)
- Mortalité Chiots et Chatons (HM, FR)
- Prendre en charge un Chiot ou un Chaton malade
- Stérilisation : Chimique ou Chirurgicale ? (SC)
- Tumeurs Mammaires de la Chienne (JR)
- Urgences Génitales de la Femelle (JR)
- Urgences Génitales du Mâle (JR)



Alain FONTBONNE (AF)

Spécialiste Européen en
Reproduction Animale
Dipl. ECAR



Florian RUIZ (FR)

DMV, Conseil Médical
Antech Laboratories



Juliette ROOS (JR)

Spécialiste Européenne en
Reproduction Animale – Dipl. ECAR



Kristina MUSEUX (KM)

Directrice Médicale
Antech Laboratories



Hanna MILA (HM)

Maître de Conférence en
Elevage des Carnivores



Sylvie CHASTANT (SC)

Spécialiste Européenne en
Reproduction Animale
Dipl. ECAR

